

EFTERÅRSKURSUS 2026

10. OG 11. SEPTEMBER 2026

RADISSON SAS SCANDINAVIA HOTEL



Ny energi, skarp faglighed og kolleger, der forstår din hverdag

Forestil dig to dage, hvor du både bliver fagligt udfordret, inspireret og samtidig får tid til at trække vejret sammen med kolleger fra hele landet. Vi har samlet nogle af de stærkeste oplægsholdere inden for tandpleje – og sat fokus på netop de dilemmaer og situationer, du møder i din hverdag.

Du får:

- konkrete værktøjer, du kan bruge allerede mandag morgen
 - ærlige diskussioner om det, der er svært
 - ny viden fra både forskning og klinisk praksis
- inspiration til både patienter, samarbejde og arbejdsglæde

Vi dykker ned i alt fra interceptiv ortodonti og protetik til håndtering af børn med angst, sedation og samarbejdet omkring ældre patienter. Og vi stopper ikke ved det tandlægefaglige – du får også indsigter i kommunikation, trivsel og samarbejde, som styrker dig i rollen som tandlæge i en foranderlig hverdag.

Samtidig skaber vi rammerne for det, der ofte bliver dagens højdepunkt: snakken over morgenkaffen, grinene i pauserne og den gode middag, hvor relationer styrkes på tværs af landet.

**Kort sagt: Et kursus, hvor du både bliver dygtigere
– og får lyst til at være det: EFTERÅRSKURSUS 2026**



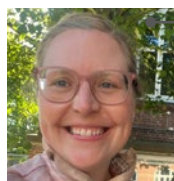
Program

TORSDAG DEN 10. SEPTEMBER 2026

09.15 - 10.00 ANKOMST, NETVÆRK OG MORGENMAD

10.00 - 10.10 VELKOMST VED KURSUSUDVALGET

10.10 - 11.20 **Små interceptive behandlinger**

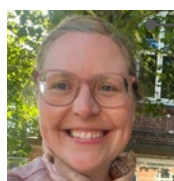


v/Helene Banner, specialtandlæge i ortodonti, Horsens Kommune Tandpleje, Aarhus Universitet samt specialtandlæge i en privat praksis i Aarhus.

Tandlægen spiller en stor og vigtig rolle i samarbejdet med specialtandlægen, hvis man ønsker succesfulde interceptive behandlinger. Tandlægens undren og rettidige henvisning til specialtandlægen, er uhyre relevant for et godt ortodontisk resultat. Men hvornår skal jeg som tandlæge undre mig og henvise? Hvilke malokklusioner kan man egentlig behandle interceptivt? Hvilke faktorer spiller en rolle for at opnå succesfulde interceptive behandlinger? Med en blanding af kliniske cases og gennemgang af interceptive procedure funderet i litteraturen - gennemgås ovenstående, gerne med input fra kursusedtagerne.

11.20 - 11.40 PAUSE

11.40 - 12.30 **Håndtering af retention, okklusion, funktion og sen kæbevækst hos unge voksne patienter**



v/Helene Banner, specialtandlæge i ortodonti, Horsens kommunale Tandpleje, Aarhus Universitet samt specialtandlæge i en privat praksis i Aarhus.

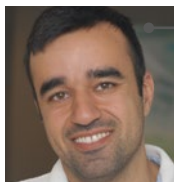
Med udvidelsen af den kommunale tandpleje til det 21. år, følger der nu en ny patientgruppe med nye udfordringer for den kommunale tandlæge. Det er ikke nyt at retention er svært, ej heller at ikke alle ortodontiske behandlinger ender som ønsket. Men hvad kan du gøre, når du møder disse unge mennesker på din klinik - med relapse, med sen kæbevækst og/eller med et sammenbid, som måske burde re-behandles? Det her og meget mere tager vi en ærlig snak om, således I går herfra med nye værktøjer til at håndtere disse patienter i din klinik i morgen.

12.30 - 13.30 FROKOST



13.30 - 15.30

Protetik i Kommunal Tandpleje - Hvordan vælger vi den optimale restaurering til vores patienter i kommunal tandpleje?



Oplægget afholdes af **Yasser Haddadi, afdelingstandlæge ved Aarhus Universitet, Ph.d., samt privat praksis.**

Den specifikke del, der omhandler MIH, faciliteres af **Marie Louise Milvang, afdelingstandlæge og studielektor, fagområde pædodonti, Aarhus Universitet.**

Den efterfølgende diskussion tager udgangspunkt i deltagernes spørgsmål til begge.



Dette oplæg sætter fokus på de kliniske situationer, hvor fast protetik/indirekte restaureringer kan være et bedre og mere holdbart valg end store direkte udførte plastfyldninger. Deltagerne får et opdateret overblik over den nyeste viden og praksis inden for fast protetik:

- Hvad kan et digitalt scan i forhold til et konventionelt aftryk?
- Hvilke keramiske materialer bør vi anvende og hvornår?
- Hvilke præparationsprincipper er relevante for minimalt invasive restaureringer?
- Hvornår bør en rodbehandlet tand forsynes med en krone?
- Hvilket cementeringssystem bør man vælge?
- Den svært afficerede, men bevaringsværdige MIH-molar; hvad gør vi her?
Her vil en patientcase grundigt gennemgås med præparation, materialeovervejelser og digitalt workflow som omdrejningspunkter.

15.30 - 16.00

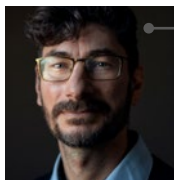
PAUSE MED SØDT

16.00 - 17.00

SMUHL

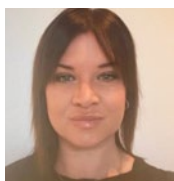
v/Esben Boeskov Øzhayat, tandlæge, professor og PhD og

Jeannette Margret Lemstad, kvalitetskoordinator Frederiksberg Hjemmepleje



Der deles erfaringer fra Sund Mund Hele Livet (SMUHL) projektet med fokus på, hvordan man skaber mere tryghed, bedre kvalitet og stærkere samarbejde i den daglige omsorg af ældre mennesker, når det gælder tandsundhed.

Forskningsresultater kombineres med Frederiksberg Hjemmeplejes konkrete erfaringer og vi dykker ned i de indsigter og anbefalinger SMUHL-projektet har givet. Det handler om, hvordan vi får en god tandfaglighed i ældreplejen og hvordan et samarbejde mellem ældreplejen og tandplejen kan dyrkes i kommunen.



18.30

Hyggelig middag med kollegaer fra hele landet

21.30

Du er tilbage på dit værelse og kan se videre på den Netflix-serie, du er igang med. Har du lyst til mere socialt netværk/kollegial hygge så bliver du selvfølgelig bare i fællesområdet.



FREDAG DEN 11. SEPTEMBER 2026

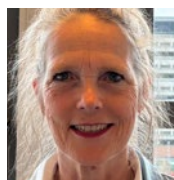
09.00 - 11.00

Medicinske procedurer



v/Søren Walther-Larsen, overlæge og Susanne Molin, børnesmertesygeplejerske fra Rigshospitalet/Videnscenter for Børnesmerter

Magnus er 11 år og skal have trukket en tand ud som led i sin bøjlebehandling. I venteværelset møder du en frisk og smilende dreng, og I får hurtigt en god kontakt. Men idet han sætter sig i tandlægestolen, forvandles situationen: Magnus får et panikanfald, bliver urolig og begynder at græde – nu vil han bare hjem.



Kom og bliv inspireret – og inspirér andre – til at finde handlemuligheder og løsninger, når mødet med barnet pludselig bliver svært. Med QR-koden kan du se en lille video om den tillidsfulde relation mellem børn og sundhedspersonale som forudsætning for at gennemføre medicinske procedurer med mindst mulig smerte og angst.

11.00 - 11.30

PAUSE MED SNACKS

11.30 - 12.30

Sedering



v/Søren Walther-Larsen, overlæge og Susanne Molin, børnesmertesygeplejerske fra Rigshospitalet/Videnscenter for Børnesmerter

Sedation kan være indiceret, men hvornår og hvordan anvender vi det rigtigt?

Hvordan involverer vi forældrene? Hvordan skaber vi gode rammer?

Begge undervisere har mange års erfaring med både farmakologisk og non farmakologisk smertebehandling til børn og unge, med særligt fokus på håndtering i forbindelse med medicinske procedurer. Vi tager udgangspunkt i jeres eksisterende viden og erfaringer og supplerer med indsigt og eksempler fra vores egen kliniske praksis.



12.30 - 13.30

HYGGELIG FROKOST

13.30 - 15.00

Kend din kollega på Stregkoden



v/Hanne Boutrup, oplægsholder

Vi kender det så godt - nogle mennesker bliver man i godt humør af at være sammen med og andre kan godt snuppe toppen af energien.... I virkeligheden har vi alle sammen en mulighed, for at sætte den stemning vi ønsker - på vores arbejdsplads. Det handler om at vide, hvor knapperne sidder.... så man kan skrue på dem. I den position hvor du er - er du en nøgleperson – og du skal være i stand til at afkode mennesker – om det er patienter, kollegaer, eller samarbejdspartnere - på meget kort tid.... Det er også en del af den faglighed og professionalisme du har. God kommunikation, måden vi taler om job og opgaver er med til at højne eller sænke arbejdsglæden.

Rammerne skal selvfølgelig være i orden – men arbejdsglæde bliver ikke leveret af en tankvogn – den skal vi selv være med til at fylde ind i rammen. Forandringer – er en del af vores hverdag – bedst som vi har fundet rytmen og rutinen, sker der noget nyt. Organisationen ændrer sig, vi får nyt it-system, en kollega får nyt job, ændret politik



på området, omstrukturering, nye tiltag etc. giver også udfordringer i en hverdag. Du er ofte den der står midt i orkanens øje, når forandringens vinde blæser hen over dine kollegaer. Nogle gange er der virkelig noget at brokke sig over, når organisationen eller andet ændrer sig. Andre gange bliver brok bare noget af det, som æder allermest arbejdsglæde. Samtidig med skal vi holde den faglige fane højt, sørge for at der er kvalitet i det arbejde vi leverer, de løsninger vi finder frem til. Her tager vi fat i nogen af de værktøjer, som måske kan hjælpe dig i den situation. Her får du et bud på – inspiration og en konkret værktøjskasse til mandag morgen, og et godt grin.

15.00 - 15.10 TAK FOR I ÅR OG KOM GODT HJEM - måske en lille sød ting til hjemturen



Priser, praktisk og frister

KURSUSSTEDET

Radisson SAS Scandinavia Hotel, Margrethepladsen 1, 8000 Aarhus C
Læs mere om hotellet [HER](#)

TILMELDING

Sker via hjemmesiden: www.ato.dk

Tilmeld dig inden 26. juni 2026 Efterårskursus 2026 - Ansatte Tandlægers Organisation.
Hvis der er plads derefter, tillægges et gebyr på 250 kr. plus moms, når du tilmelder dig.
Oplys kosthensyn ved tilmelding, ved at skrive det som en kommentar i bemærkninger.

VÆRELSER

Overnatning på enkeltværelse: 1.498 kr.
Overnatning på dobbeltværelse. pr. person 848 kr.
(Husk at skrive i bemærkninger, hvem du sover sammen med)

Værelser er tilgængelige fra kl. 15:00 på ankomstdagen. Tjek ud er kl. 12:00 på afrejsedagen.
Du kan spise morgenmad om fredagen fra kl. 06:30, hvis du har sovet på hotellet.

KURSUSAFGIFT ekskl. overnatning

Kursuspris ATO-medlem kr. 6.800 ex. moms
Kursuspris ikke-medlem kr. 8.900 ex. moms

Kursusafgiften er ex. moms og fast og inkluderer alt forplejning i henhold til programmet.
Overnatning kommer oveni prisen.

KREDITERING

Dette kursus giver 10 KE-krediteringstimer. Der udleveres kursusbevis.

HVORDAN FOREGÅR PARKERING I FORBINDELSE MED MØDE PÅ RADISSON BLU I AARHUS?

Der kan parkeres i P-kælderen under og på pladsen foran Radisson Blu. Bilens registreringsnummer bliver aflæst ved indkørsel. Du skal blot være opmærksom på ikke at starte egen parkeringsapp, da denne kun kan stoppes ved at køre ud fra parkeringspladsen igen.

Ved start af arrangementet vil du få udleveret en voucher med en kode der gælder i 14 timer. På vore tablets, som er i foyerområdet eller via QR-kode/mærkater hænger på væggen i lokalet, registreres bilens registreringsnummer, dit mobilnummer og voucher-koden. Det er vigtigt, at der indtastes mobilnummer, da man efterfølgende modtager en kvittering på sms. Det er denne der er bevis på at man kan parkere gratis. Inden du forlader pladsen igen, skal du altså registrere nummerplade samt den kode, som er på voucheren.



Sunde tænder for alle